

#### 4. Αντιστοίχιση ΠΠΣ με επάγγελμα κατά ISCO-08

**Πίνακας 54.** Αντιστοίχιση ΠΠΣ με επάγγελμα κατά τριψήφιο κωδικό ISCO-08

Αντιστοίχιση ΠΠΣ με επάγγελμα κατά τριψήφιο κωδικό ISCO-08	
<b>Άλλοι εκπαιδευτικοί</b>	
ΠΑΘΕΣ	Παιδαγωγικό Ειδικής Αγωγής
<b>Άλλοι επαγγελματίες του τομέα της υγείας</b>	
ΑΠΘ	Οδοντιατρικής
ΑΠΘ	Φαρμακευτικής
ΔΙΠΑΕ	Επιστημών Διατροφής και Διαιτολογίας
ΔΙΠΑΕ	Φυσικοθεραπείας
ΕΚΠΑ	Οδοντιατρικής
ΕΚΠΑ	Φαρμακευτικής
ΕΛΜΕΠΑ	Επιστημών Διατροφής και Διαιτολογίας
ΠΑΔΑ	Δημόσιας και Κοινωνικής Υγείας
ΠΑΔΑ	Εργοθεραπείας
ΠΑΔΑ	Κοινωνικής Εργασίας
ΠΑΔΑ	Φυσικοθεραπείας
ΠΔΜ	Εργοθεραπείας
ΠΑΘΕΣ	Δημόσιας και Ενιαίας Υγείας
ΠΑΘΕΣ	Διαιτολογίας και Διατροφολογίας
ΠΑΘΕΣ	Φυσικοθεραπείας
ΠΙ	Λογοθεραπείας
ΠΑΠΑΤ	Λογοθεραπείας
ΠΑΠΑΤ	Φαρμακευτικής
ΠΑΠΑΤ	Φυσικοθεραπείας
ΠΑΠΕΛ	Επιστήμης Διατροφής και Διαιτολογίας
ΠΑΠΕΛ	Λογοθεραπείας
ΠΑΠΕΛ	Φυσικοθεραπείας
ΧΠ	Επιστήμης Διαιτολογίας και Διατροφής
<b>Αρχιτέκτονες, τοπογράφοι, πολεοδόμοι και σχεδιαστές</b>	
ΑΠΘ	Αγρονόμων και Τοπογράφων Μηχανικών
ΑΠΘ	Αρχιτεκτόνων Μηχανικών
ΑΠΘ	Μηχανικών Χωροταξίας και Ανάπτυξης
ΔΠΘ	Αρχιτεκτόνων Μηχανικών
ΔΙΠΑΕ	Δημιουργικού Σχεδιασμού και Ένδυσης
ΔΙΠΑΕ	Εσωτερικής Αρχιτεκτονικής
ΕΜΠ	Αγρονόμων και Τοπογράφων Μηχανικών
ΕΜΠ	Αρχιτεκτόνων Μηχανικών
ΠΑ	Μηχανικών Σχεδίασης Προϊόντων και Συστημάτων
ΠΑΔΑ	Γραφιστικής και Οπτικής Επικοινωνίας
ΠΑΔΑ	Εσωτερικής Αρχιτεκτονικής
ΠΑΔΑ	Μηχανικών Βιομηχανικής Σχεδίασης και Παραγωγής
ΠΑΔΑ	Μηχανικών Τοπογραφίας και Γεωπληροφορικής
ΠΔΜ	Μηχανικών Σχεδίασης Προϊόντων και Συστημάτων
ΠΑΘΕΣ	Αρχιτεκτόνων Μηχανικών
ΠΑΘΕΣ	Μηχανικών Χωροταξίας Πολεοδομίας και Περιφερειακής Ανάπτυξης
ΠΙ	Αρχιτεκτόνων Μηχανικών
ΠΑΠΑΤ	Αρχιτεκτόνων Μηχανικών
ΠΟΚΡΗ	Αρχιτεκτόνων Μηχανικών
<b>Βιβλιοθηκονόμοι, αρχειοθέτες και έφοροι αρχαιοτήτων, μουσείων και αιθουσών έργων τέχνης</b>	
ΑΠΘ	Ιστορίας και Αρχαιολογίας
ΔΙΠΑΕ	Βιβλιοθηκονομίας, Αρχειονομίας και Συστημάτων Πληροφόρησης
ΕΚΠΑ	Ιστορίας και Αρχαιολογίας
ΙΠ	Αρχειονομίας, Βιβλιοθηκονομίας και Μουσειολογίας
ΠΑΔΑ	Αρχειονομίας, Βιβλιοθηκονομίας και Συστημάτων Πληροφόρησης
ΠΑΔΑ	Συντήρησης Αρχαιοτήτων και Έργων Τέχνης

Αντιστοίχιση ΠΠΣ με επάγγελμα κατά τριψήφιο κωδικό ISCO-08	
ΠΑΚΡΗ	Ιστορίας και Αρχαιολογίας
ΠΑΠΑΤ	Ιστορίας και Αρχαιολογίας (πρώην Διαχείρισης Πολιτισμικού Περιβάλλοντος και Νέων Τεχνολογιών)
ΠΑΠΑΤ	Μουσειολογίας
ΠΑΠΕΛ	Ιστορίας, Αρχαιολογίας και Διαχείρισης Πολιτισμικών Αγαθών
Δάσκαλοι πρωτοβάθμιας εκπαίδευσης και νηπιαγωγοί	
ΑΠΘ	Επιστημών Προσχολικής Αγωγής και Εκπαίδευσης
ΑΠΘ	Παιδαγωγικό Δημοτικής Εκπαίδευσης
ΔΠΘ	Επιστημών της Εκπαίδευσης στην Προσχολική Ηλικία
ΔΠΘ	Παιδαγωγικό Δημοτικής Εκπαίδευσης
ΔΙΠΑΕ	Αγωγής και Φροντίδας στην Πρώιμη Παιδική Ηλικία
ΕΚΠΑ	Εκπαίδευσης και Αγωγής στην Προσχολική Ηλικία
ΕΚΠΑ	Παιδαγωγικό Δημοτικής Εκπαίδευσης
ΠΑ	Επιστημών της Προσχολικής Αγωγής και του Εκπαιδευτικού Σχεδιασμού
ΠΑ	Παιδαγωγικό Δημοτικής Εκπαίδευσης
ΠΑΔΑ	Αγωγής και Φροντίδας στην Πρώιμη Παιδική Ηλικία
ΠΔΜ	Παιδαγωγικό Δημοτικής Εκπαίδευσης
ΠΔΜ	Παιδαγωγικό Νηπιαγωγών
ΠΑΘΕΣ	Παιδαγωγικό Δημοτικής Εκπαίδευσης
ΠΑΘΕΣ	Παιδαγωγικό Προσχολικής Εκπαίδευσης
ΠΙ	Αγωγής και Φροντίδας στην Πρώιμη Παιδική Ηλικία
ΠΙ	Παιδαγωγικό Δημοτικής Εκπαίδευσης
ΠΙ	Παιδαγωγικό Νηπιαγωγών
ΠΑΚΡΗ	Παιδαγωγικό Δημοτικής Εκπαίδευσης
ΠΑΚΡΗ	Παιδαγωγικό Προσχολικής Εκπαίδευσης
ΠΑΠΑΤ	Επιστημών της Εκπαίδευσης και Κοινωνικής Εργασίας
ΠΑΠΑΤ	Επιστημών της Εκπαίδευσης και της Αγωγής στην Προσχολική Ηλικία
Εκπαιδευτικοί	
ΑΠΘ	Αγγλικής Γλώσσας και Φιλολογίας
ΑΠΘ	Φιλοσοφίας και Παιδαγωγικής
ΕΚΠΑ	Αγγλικής Γλώσσας και Φιλολογίας
ΕΚΠΑ	Θεολογίας
ΠΑ	Φυσικής
Επαγγελματίες Διοίκησης	
ΓΠΑ	Διοίκησης Γεωργικών Επιχειρήσεων και Συστημάτων Εφοδιασμού
ΔΙΠΑΕ	Διοίκησης Εφοδιαστικής Αλυσίδας
ΔΙΠΑΕ	Διοίκησης Οργανισμών, Μάρκετινγκ και Τουρισμού
ΔΙΠΑΕ	Διοικητικής Επιστήμης και Τεχνολογίας
ΔΙΠΑΕ	Οργάνωσης και Διοίκησης Επιχειρήσεων
ΕΚΠΑ	Διαχείρισης Λιμένων και Ναυτιλίας
ΕΚΠΑ	Διοίκησης Επιχειρήσεων και Οργανισμών
ΕΑΠ	Διοίκηση Επιχειρήσεων & Οργανισμών
ΕΑΠ	Διοίκησης Τουρισμού
ΙΠ	Τουρισμού
ΕΛΜΕΠΑ	Διοίκησης Επιχειρήσεων και Τουρισμού
ΕΛΜΕΠΑ	Διοικητικής Επιστήμης και Τεχνολογίας
ΟΠΑ	Διοικητικής Επιστήμης και Τεχνολογίας
ΟΠΑ	Οργάνωσης και Διοίκησης Επιχειρήσεων
ΠΑ	Διοίκησης Επιχειρήσεων
ΠΑ	Ναυτιλίας και Επιχειρηματικών Υπηρεσιών
ΠΑ	Οικονομικής και Διοίκησης Τουρισμού
ΠΑΔΑ	Διοίκησης Επιχειρήσεων
ΠΑΔΑ	Διοίκησης Τουρισμού
ΠΔΜ	Διοικητικής Επιστήμης και Τεχνολογίας
ΠΔΜ	Οργάνωσης και Διοίκησης Επιχειρήσεων
ΠΑΘΕΣ	Διοίκησης Επιχειρήσεων
ΠΑΜΑΚ	Οργάνωσης και Διοίκησης Επιχειρήσεων
ΠΑΠΑΤ	Διοίκησης Επιχειρήσεων
ΠΑΠΑΤ	Διοίκησης Επιχειρήσεων Αγροτικών Προϊόντων και Τροφίμων
ΠΑΠΑΤ	Διοίκησης Τουρισμού

Αντιστοίχιση ΠΠΣ με επάγγελμα κατά τριψήφιο κωδικό ISCO-08	
ΠΑΠΑΤ	Διοικητικής Επιστήμης και Τεχνολογίας
ΠΑΠΕΙ	Βιομηχανικής Διοίκησης και Τεχνολογίας
ΠΑΠΕΙ	Ναυτιλιακών Σπουδών
ΠΑΠΕΙ	Οργάνωσης και Διοίκησης Επιχειρήσεων
ΠΑΠΕΙ	Τουριστικών Σπουδών
ΠΑΠΕΛ	Διοίκησης Επιχειρήσεων και Οργανισμών
ΠΑΠΕΛ	Διοικητικής Επιστήμης και Τεχνολογίας
ΠΑΠΕΛ	Οργάνωσης και Διαχείρισης Αθλητισμού
ΠΠΚΠΕ	Δημόσιας Διοίκησης
ΧΠ	Οικονομίας και Βιώσιμης Ανάπτυξης
Επαγγελματίες επιστημών της ζωής	
ΑΠΘ	Βιολογίας
ΑΠΘ	Γεωπονίας
ΑΠΘ	Δασολογίας και Φυσικού Περιβάλλοντος
ΓΠΑ	Αγροτικής Οικονομίας και Ανάπτυξης
ΓΠΑ	Αξιοποίησης Φυσικών Πόρων και Γεωργικής Μηχανικής
ΓΠΑ	Βιοτεχνολογίας
ΓΠΑ	Δασολογίας και Διαχείρισης Φυσικού Περιβάλλοντος
ΓΠΑ	Επιστήμης Ζωικής Παραγωγής και Υδατοκαλλιεργειών
ΓΠΑ	Επιστήμης Τροφίμων και Διατροφής του Ανθρώπου
ΓΠΑ	Επιστήμης Φυτικής Παραγωγής
ΔΙΠΑΕ	Βιοϊατρικών Επιστημών
ΔΙΠΑΕ	Επιστήμης και Τεχνολογίας Τροφίμων
ΔΠΘ	Αγροτικής Ανάπτυξης
ΔΠΘ	Δασολογίας και Διαχείρισης Περιβάλλοντος και Φυσικών Πόρων
ΔΠΘ	Μοριακής Βιολογίας και Γενετικής
ΕΚΠΑ	Αγροτικής Ανάπτυξης, Αγροδιατροφής και Διαχείρισης Φυσικών Πόρων
ΕΚΠΑ	Βιολογίας
ΕΛΜΕΠΑ	Γεωπονίας
ΙΠ	Περιβάλλοντος
ΠΑ	Επιστήμης Τροφίμων και Διατροφής
ΠΑ	Περιβάλλοντος
ΠΑ	Ωκεανογραφίας & Θαλασσίων Βιοεπιστημών
ΠΑΔΑ	Βιοϊατρικών Επιστημών
ΠΑΔΑ	Επιστήμης και Τεχνολογίας Τροφίμων
ΠΑΔΑ	Επιστημών Οίνου, Αμπέλου και Ποτών
ΠΑΘΕΣ	Περιβάλλοντος
ΠΑΘΕΣ	Γεωπονίας - Αγροτεχνολογίας
ΠΑΘΕΣ	Γεωπονίας, Ιχθυολογίας και Υδάτινου Περιβάλλοντος
ΠΑΘΕΣ	Γεωπονίας, Φυτικής Παραγωγής και Αγροτικού Περιβάλλοντος
ΠΑΘΕΣ	Δασολογίας, Επιστημών Ξύλου και Σχεδιασμού
ΠΑΘΕΣ	Επιστήμης Ζωικής Παραγωγής
ΠΑΘΕΣ	Επιστήμης Τροφίμων και Διατροφής
ΠΑΚΡΗ	Βιολογίας
ΠΑΠΑΤ	Επιστήμης Βιοσυστημάτων και Γεωργικής Μηχανικής
ΠΑΠΑΤ	Επιστήμης και Τεχνολογίας Τροφίμων
ΠΑΠΑΤ	Επιστήμης Φυτικής Παραγωγής
ΠΑΠΑΤ	Ζωικής Παραγωγής, Αλιείας και Υδατοκαλλιεργειών
ΠΑΠΑΤ	Βιολογίας
ΠΑΠΑΤ	Γεωλογίας
ΠΑΠΑΤ	Γεωπονίας
ΠΑΠΕΛ	Γεωπονίας
ΠΑΠΕΛ	Επιστήμης και Τεχνολογίας Τροφίμων
ΠΔΜ	Γεωπονίας
ΠΙ	Βιολογικών Εφαρμογών και Τεχνολογίας
ΠΙ	Γεωπονίας
Επαγγελματίες σύμβουλοι πωλήσεων, μάρκετινγκ, διαφήμισης	
ΟΠΑ	Μάρκετινγκ και Επικοινωνίας
Επαγγελματίες του κοινωνικού και θρησκευτικού τομέα	

Αντιστοίχιση ΠΠΣ με επάγγελμα κατά τριψήφιο κωδικό ISCO-08	
ΑΠΘ	Θεολογίας
ΑΠΘ	Θεολογίας - Μουσουλμανικών Σπουδών
ΑΠΘ	Οικονομικών Επιστημών
ΑΠΘ	Ποιμαντικής και Κοινωνικής Θεολογίας
ΑΠΘ	Πολιτικών Επιστημών
ΑΠΘ	Φιλοσοφίας και Παιδαγωγικής
ΑΠΘ	Ψυχολογίας
ΓΠΑ	Περιφερειακής και Οικονομικής Ανάπτυξης
ΔΠΘ	Ιστορίας και Εθνολογίας
ΔΠΘ	Κοινωνικής Εργασίας
ΔΠΘ	Κοινωνικής Πολιτικής
ΔΠΘ	Οικονομικών Επιστημών
ΔΠΘ	Πολιτικής Επιστήμης
ΔΙΠΑΕ	Οικονομικών Επιστημών
ΕΚΠΑ	Θεολογίας
ΕΚΠΑ	Ιστορίας και Φιλοσοφίας της Επιστήμης
ΕΚΠΑ	Κοινωνικής Θεολογίας
ΕΚΠΑ	Κοινωνιολογίας
ΕΚΠΑ	Οικονομικών Επιστημών
ΕΚΠΑ	Πολιτικής Επιστήμης και Δημόσιας Διοίκησης
ΕΚΠΑ	Φιλοσοφίας
ΕΚΠΑ	Ψυχολογίας
ΕΑΠ	Σπουδές στον Ελληνικό Πολιτισμό
ΕΑΠ	Σπουδές στον Ευρωπαϊκό Πολιτισμό
ΕΑΠ	Δημόσιας Διοίκησης
ΙΠ	Ιστορίας
ΕΛΜΕΠΑ	Κοινωνικής Εργασίας
ΟΠΑ	Διεθνών και Ευρωπαϊκών Οικονομικών Σπουδών
ΟΠΑ	Οικονομικής Επιστήμης
ΠΑ	Κοινωνικής Ανθρωπολογίας και Ιστορίας
ΠΑ	Κοινωνιολογίας
ΠΑ	Μεσογειακών Σπουδών
ΠΔΜ	Διεθνών Ευρωπαϊκών Οικονομικών Σπουδών
ΠΔΜ	Οικονομικών Επιστημών
ΠΔΜ	Περιφερειακής και Διασυνοριακής Ανάπτυξης
ΠΔΜ	Ψυχολογίας
ΠΑΘΕΣ	Ιστορίας, Αρχαιολογίας και Κοινωνικής Ανθρωπολογίας
ΠΑΘΕΣ	Οικονομικών Επιστημών
ΠΑΘΕΣ	Πολιτισμού και Δημιουργικών Μέσων και Βιομηχανιών
ΠΙ	Εικαστικών Τεχνών & Επιστημών της Τέχνης
ΠΙ	Ιστορίας και Αρχαιολογίας
ΠΙ	Οικονομικών Επιστημών
ΠΙ	Φιλοσοφίας (πρώην ΦΠΨ)
ΠΙ	Ψυχολογίας
ΠΑΚΡΗ	Κοινωνιολογίας
ΠΑΚΡΗ	Οικονομικών Επιστημών
ΠΑΚΡΗ	Πολιτικής Επιστήμης
ΠΑΚΡΗ	Φιλοσοφικών και Κοινωνικών Σπουδών
ΠΑΚΡΗ	Ψυχολογίας
ΠΑΜΑΚ	Βαλκανικών, Σλαβικών και Ανατολικών Σπουδών
ΠΑΜΑΚ	Διεθνών και Ευρωπαϊκών Σπουδών
ΠΑΜΑΚ	Εκπαιδευτικής και Κοινωνικής Πολιτικής
ΠΑΜΑΚ	Οικονομικών Επιστημών
ΠΑΠΑΤ	Οικονομικών Επιστημών
ΠΑΠΑΤ	Φιλοσοφίας
ΠΑΠΕΙ	Διεθνών και Ευρωπαϊκών Σπουδών
ΠΑΠΕΙ	Οικονομικής Επιστήμης
ΠΑΠΕΛ	Κοινωνικής και Εκπαιδευτικής Πολιτικής
ΠΑΠΕΛ	Οικονομικών Επιστημών

<b>Αντιστοίχιση ΠΠΣ με επάγγελμα κατά τριψήφιο κωδικό ISCO-08</b>	
ΠΑΠΕΛ	Πολιτικής Επιστήμης και Διεθνών Σχέσεων
ΠΠΚΠΕ	Διεθνών, Ευρωπαϊκών και Περιφερειακών Σπουδών
ΠΠΚΠΕ	Επικοινωνίας, Μέσων και Πολιτισμού
ΠΠΚΠΕ	Κοινωνικής Ανθρωπολογίας
ΠΠΚΠΕ	Κοινωνικής Πολιτικής
ΠΠΚΠΕ	Κοινωνιολογίας
ΠΠΚΠΕ	Οικονομικής και Περιφερειακής Ανάπτυξης
ΠΠΚΠΕ	Πολιτικής Επιστήμης και Ιστορίας
ΠΠΚΠΕ	Ψυχολογίας
<b>Επαγγελματίες του τομέα των τεχνολογιών πληροφορικής και επικοινωνίας</b>	
ΑΠΘ	Πληροφορικής
ΔΙΠΑΕ	Μηχανικών Πληροφορικής και Ηλεκτρονικών Συστημάτων
ΔΙΠΑΕ	Μηχανικών Πληροφορικής, Υπολογιστών και Τηλεπικοινωνιών
ΔΙΠΑΕ	Πληροφορικής
ΕΚΠΑ	Πληροφορικής και Τηλεπικοινωνιών
ΕΚΠΑ	Τεχνολογιών Ψηφιακής Βιομηχανίας
ΕΑΠ	Πληροφορική
ΙΠ	Πληροφορικής
ΟΠΑ	Πληροφορικής
ΠΑ	Μηχανικών Πληροφοριακών και Επικοινωνιακών Συστημάτων
ΠΑ	Πολιτισμικής Τεχνολογίας και Επικοινωνίας
ΠΑΔΑ	Μηχανικών Πληροφορικής και Υπολογιστών
ΠΔΜ	Ηλεκτρολόγων Μηχανικών και Μηχανικών Υπολογιστών
ΠΔΜ	Πληροφορικής
ΠΑΘΕΣ	Πληροφορικής και Τηλεπικοινωνιών
ΠΑΘΕΣ	Πληροφορικής με Εφαρμογές στη Βιοϊατρική
ΠΑΘΕΣ	Ψηφιακών Συστημάτων
ΠΙ	Μηχανικών Ηλεκτρονικών Υπολογιστών και Πληροφορικής
ΠΙ	Πληροφορικής και Τηλεπικοινωνιών
ΠΑΚΡΗ	Επιστήμης Υπολογιστών
ΠΑΜΑΚ	Εφαρμοσμένης Πληροφορικής*
ΠΑΜΑΚ	Εφαρμοσμένης Πληροφορικής - Επιστήμη και Τεχνολογία Υπολογιστών
ΠΑΜΑΚ	Εφαρμοσμένης Πληροφορικής - Πληροφοριακά Συστήματα
ΠΑΠΕΙ	Πληροφορικής
ΠΑΠΕΙ	Ψηφιακών Συστημάτων
ΠΑΠΕΛ	Πληροφορικής και Τηλεπικοινωνιών
ΠΑΠΕΛ	Ψηφιακών Συστημάτων
ΧΠ	Πληροφορικής και Τηλεματικής
<b>Επαγγελματίες του χρηματοοικονομικού τομέα</b>	
ΔΙΠΑΕ	Λογιστικής και Πληροφοριακών Συστημάτων
ΔΙΠΑΕ	Λογιστικής και Χρηματοοικονομικής
ΕΛΜΕΠΑ	Λογιστικής και Χρηματοοικονομικής
ΟΠΑ	Λογιστικής και Χρηματοοικονομικής
ΠΑ	Στατιστικής και Αναλογιστικών - Χρηματοοικονομικών Μαθηματικών
ΠΑΔΑ	Λογιστικής και Χρηματοοικονομικής
ΠΔΜ	Λογιστικής και Χρηματοοικονομικής
ΠΑΘΕΣ	Λογιστικής και Χρηματοοικονομικής
ΠΙ	Λογιστικής και Χρηματοοικονομικής
ΠΑΜΑΚ	Λογιστικής και Χρηματοοικονομικής
ΠΑΠΕΙ	Χρηματοοικονομικής και Τραπεζικής Διοικητικής
ΠΑΠΕΛ	Λογιστικής και Χρηματοοικονομικής
<b>Επαγγελματίες των φυσικών επιστημών, επιστημών της γης, γεωλόγοι, γεωφυσικοί</b>	
ΑΠΘ	Γεωλογίας
ΑΠΘ	Χημείας
ΑΠΘ	Φυσικής
ΔΙΠΑΕ	Δασολογίας και Φυσικού Περιβάλλοντος
ΔΙΠΑΕ	Φυσικής
ΔΙΠΑΕ	Γεωπονίας
ΔΙΠΑΕ	Χημείας

<b>Αντιστοίχιση ΠΠΣ με επάγγελμα κατά τριψήφιο κωδικό ISCO-08</b>	
ΔΙΠΑΕ	Αγροτικής Βιοτεχνολογίας και Οινολογίας
ΕΑΠ	Σπουδές στις Φυσικές Επιστήμες
ΕΚΠΑ	Γεωλογίας και Γεωπεριβάλλοντος
ΕΚΠΑ	Χημείας
ΕΚΠΑ	Φυσικής
ΠΑ	Γεωγραφίας
ΠΑ	Χημείας
ΠΑ	Φυσικής
ΠΑΘΕΣ	Φυσικής
ΠΑΘΕΣ	Βιοχημείας και Βιοτεχνολογίας
ΠΑΚΡΗ	Φυσικής
ΠΑΚΡΗ	Χημείας
ΠΙ	Φυσικής
ΠΙ	Χημείας
ΧΠ	Γεωγραφίας
<b>Εργαζόμενοι στον τομέα του αθλητισμού και της σωματικής αγωγής</b>	
ΑΠΘ	Επιστήμης Φυσικής Αγωγής και Αθλητισμού
ΑΠΘ	Επιστήμης Φυσικής Αγωγής και Αθλητισμού Σερρών
ΔΠΘ	Επιστήμης Φυσικής Αγωγής και Αθλητισμού
ΕΚΠΑ	Επιστήμης Φυσικής Αγωγής και Αθλητισμού
ΠΑΘΕΣ	Επιστήμης Φυσικής Αγωγής και Αθλητισμού
<b>Ιατροί εν γένει</b>	
ΑΠΘ	Ιατρικής
ΔΠΘ	Ιατρικής
ΕΚΠΑ	Ιατρικής
ΠΑΘΕΣ	Ιατρικής
ΠΙ	Ιατρικής
ΠΑΚΡΗ	Ιατρικής
ΠΑΠΑΤ	Ιατρικής
<b>Καθηγητές δευτεροβάθμιας εκπαίδευσης</b>	
ΑΠΘ	Μαθηματικών
ΑΠΘ	Φιλολογίας
ΑΠΘ	Φυσικής
ΑΠΘ	Χημείας
ΔΠΘ	Ελληνικής Φιλολογίας
ΔΙΠΑΕ	Φυσικής
ΔΙΠΑΕ	Χημείας
ΕΚΠΑ	Μαθηματικών
ΕΚΠΑ	Παιδαγωγικό Τμήμα Δευτεροβάθμιας Εκπαίδευσης
ΕΚΠΑ	Φιλολογίας
ΕΚΠΑ	Φυσικής
ΕΚΠΑ	Χημείας
ΕΜΠ	Εφαρμοσμένων Μαθηματικών και Φυσικών Επιστημών
ΕΑΠ	Σπουδές στις Φυσικές Επιστήμες
ΠΑ	Μαθηματικών
ΠΔΜ	Μαθηματικών
ΠΑΘΕΣ	Φυσικής
ΠΙ	Φιλολογίας
ΠΙ	Φυσικής
ΠΙ	Χημείας
ΠΑΚΡΗ	Φιλολογίας
ΠΑΚΡΗ	Φυσικής
ΠΑΚΡΗ	Χημείας
ΠΑΠΑΤ	Μαθηματικών
ΠΑΠΑΤ	Φιλολογίας
ΠΑΠΕΛ	Φιλολογίας
<b>Καθηγητές Επαγγελματικής Εκπαίδευσης</b>	
ΑΣΠΑΙΤΕ	Εκπαιδευτικών Ηλεκτρολόγων Μηχανικών
ΑΣΠΑΙΤΕ	Εκπαιδευτικών Ηλεκτρονικών Μηχανικών

Αντιστοίχιση ΠΠΣ με επάγγελμα κατά τριψήφιο κωδικό ISCO-08	
ΑΣΠΑΙΤΕ	Εκπαιδευτικών Μηχανολόγων Μηχανικών
ΑΣΠΑΙΤΕ	Εκπαιδευτικών Πολιτικών Μηχανικών
Καλλιτέχνες εν γένει	
ΑΣΚΤ	Εικαστικών Τεχνών
ΑΣΚΤ	Θεωρίας και Ιστορίας της Τέχνης
ΑΠΘ	Εικαστικών και Εφαρμοσμένων Τεχνών
ΑΠΘ	Θεάτρου
ΑΠΘ	Κινηματογράφου
ΑΠΘ	Μουσικών Σπουδών
ΕΚΠΑ	Θεατρικών Σπουδών
ΕΚΠΑ	Μουσικών Σπουδών
ΕΚΠΑ	Ψηφιακών Τεχνών και Κινηματογράφου
ΙΠ	Μουσικών Σπουδών
ΙΠ	Τεχνών Ήχου και Εικόνας
ΕΛΜΕΠΑ	Μουσικής Τεχνολογίας και Ακουστικής
ΠΑΔΑ	Φωτογραφίας και Οπτικοακουστικών Τεχνών
ΠΔΜ	Εικαστικών και Εφαρμοσμένων Τεχνών
ΠΙ	Μουσικών Σπουδών
ΠΑΜΑΚ	Μουσικής Επιστήμης και Τέχνης
ΠΑΠΑΤ	Θεατρικών Σπουδών
ΠΑΠΕΛ	Θεατρικών Σπουδών
ΠΑΠΕΛ	Παραστατικών και Ψηφιακών Τεχνών
Κτηνίατροι	
ΑΠΘ	Κτηνιατρικής
ΠΑΘΕΣ	Κτηνιατρικής
Μαθηματικοί, αναλογιστές, στατιστικοί	
ΑΠΘ	Μαθηματικών
ΕΚΠΑ	Μαθηματικών
ΕΜΠ	Εφαρμοσμένων Μαθηματικών και Φυσικών Επιστημών
ΟΠΑ	Στατιστικής
ΠΑ	Μαθηματικών
ΠΔΜ	Μαθηματικών
ΠΔΜ	Στατιστικής και Ασφαλιστικής Επιστήμης
ΠΑΘΕΣ	Μαθηματικών
ΠΙ	Μαθηματικών
ΠΑΚΡΗ	Μαθηματικών και Εφαρμοσμένων Μαθηματικών - Εφαρμοσμένων Μαθηματικών
ΠΑΚΡΗ	Μαθηματικών και Εφαρμοσμένων Μαθηματικών - Μαθηματικών
ΠΑΠΑΤ	Μαθηματικών
ΠΑΠΕΙ	Στατιστικής και Ασφαλιστικής Επιστήμης
Μηχανικοί	
ΑΠΘ	Ηλεκτρολόγων Μηχανικών και Μηχανικών Υπολογιστών
ΑΠΘ	Μηχανολόγων Μηχανικών
ΑΠΘ	Πολιτικών Μηχανικών
ΑΠΘ	Χημικών Μηχανικών
ΔΠΘ	Ηλεκτρολόγων Μηχανικών και Μηχανικών Υπολογιστών
ΔΠΘ	Μηχανικών Παραγωγής και Διοίκησης
ΔΠΘ	Μηχανικών Περιβάλλοντος
ΔΠΘ	Πολιτικών Μηχανικών
ΔΙΠΑΕ	Μηχανικών Παραγωγής και Διοίκησης
ΔΙΠΑΕ	Μηχανικών Περιβάλλοντος
ΔΙΠΑΕ	Μηχανικών Τοπογραφίας και Γεωπληροφορικής
ΔΙΠΑΕ	Μηχανολόγων Μηχανικών
ΔΙΠΑΕ	Πολιτικών Μηχανικών
ΕΚΠΑ	Αεροδιαστημικής Επιστήμης και Τεχνολογίας
ΕΜΠ	Ηλεκτρολόγων Μηχανικών και Μηχανικών Υπολογιστών
ΕΜΠ	Μηχανικών Μεταλλείων Μεταλλουργών
ΕΜΠ	Μηχανολόγων Μηχανικών
ΕΜΠ	Ναυπηγών Μηχανολόγων Μηχανικών
ΕΜΠ	Πολιτικών Μηχανικών

Αντιστοίχιση ΠΠΣ με επάγγελμα κατά τριψήφιο κωδικό ISCO-08	
ΕΜΠ	Χημικών Μηχανικών
ΙΠ	Επιστήμης και Τεχνολογίας Τροφίμων
ΕΛΜΕΠΑ	Ηλεκτρολόγων Μηχανικών και Μηχανικών Υπολογιστών
ΕΛΜΕΠΑ	Ηλεκτρονικών Μηχανικών
ΕΛΜΕΠΑ	Μηχανολόγων Μηχανικών
ΠΑ	Μηχανικών Οικονομίας και Διοίκησης
ΠΑΔΑ	Ηλεκτρολόγων και Ηλεκτρονικών Μηχανικών
ΠΑΔΑ	Μηχανικών Βιοϊατρικής
ΠΑΔΑ	Μηχανολόγων Μηχανικών
ΠΑΔΑ	Ναυπηγών Μηχανικών
ΠΑΔΑ	Πολιτικών Μηχανικών
ΠΔΜ	Μηχανικών Ορυκτών Πόρων
ΠΔΜ	Μηχανολόγων Μηχανικών
ΠΔΜ	Χημικών Μηχανικών (πρώην Μηχανικών Περιβάλλοντος)
ΠΑΘΕΣ	Ηλεκτρολόγων Μηχανικών και Μηχανικών Υπολογιστών
ΠΑΘΕΣ	Μηχανολόγων Μηχανικών
ΠΑΘΕΣ	Πολιτικών Μηχανικών
ΠΑΘΕΣ	Συστημάτων Ενέργειας
ΠΙ	Μηχανικών Επιστήμης Υλικών
ΠΑΚΡΗ	Επιστήμης και Τεχνολογίας Υλικών
ΠΑΠΑΤ	Επιστήμης των Υλικών
ΠΑΠΑΤ	Ηλεκτρολόγων Μηχανικών και Τεχνολογίας Υπολογιστών
ΠΑΠΑΤ	Μηχανικών Ηλεκτρονικών Υπολογιστών και Πληροφορικής
ΠΑΠΑΤ	Μηχανικών Περιβάλλοντος (πρώην Διαχείρισης Περιβάλλοντος και Φυσικών Πόρων)
ΠΑΠΑΤ	Μηχανολόγων και Αεροναυπηγών Μηχανικών
ΠΑΠΑΤ	Πολιτικών Μηχανικών
ΠΑΠΑΤ	Χημικών Μηχανικών
ΠΑΠΕΛ	Ηλεκτρολόγων Μηχανικών και Μηχανικών Υπολογιστών
ΠΑΠΕΛ	Μηχανολόγων Μηχανικών
ΠΑΠΕΛ	Πολιτικών Μηχανικών
ΠΟΚΡΗ	Ηλεκτρολόγων Μηχανικών και Μηχανικών Υπολογιστών
ΠΟΚΡΗ	Μηχανικών Ορυκτών Πόρων
ΠΟΚΡΗ	Μηχανικών Παραγωγής και Διοίκησης
ΠΟΚΡΗ	Μηχανικών Περιβάλλοντος
<b>Νομικοί εν γένει</b>	
ΑΠΘ	Νομικής
ΔΠΘ	Νομικής
ΕΚΠΑ	Νομικής
<b>Νοσηλευτές και Μαιείς</b>	
ΔΙΠΑΕ	Μαιευτικής
ΔΙΠΑΕ	Νοσηλευτικής
ΔΙΠΑΕ	Νοσηλευτικής (Παράρτημα Διδυμοτείχου)
ΕΚΠΑ	Νοσηλευτικής
ΕΛΜΕΠΑ	Νοσηλευτικής
ΠΑΔΑ	Μαιευτικής
ΠΑΔΑ	Νοσηλευτικής
ΠΔΜ	Μαιευτικής
ΠΑΘΕΣ	Νοσηλευτικής
ΠΙ	Νοσηλευτικής
ΠΑΠΑΤ	Νοσηλευτικής
ΠΑΠΕΛ	Νοσηλευτικής
<b>Συγγραφείς, δημοσιογράφοι και επαγγελματίες του γλωσσικού τομέα</b>	
ΑΠΘ	Αγγλικής Γλώσσας και Φιλολογίας
ΑΠΘ	Γαλλικής Γλώσσας και Φιλολογίας
ΑΠΘ	Γερμανικής Γλώσσας και Φιλολογίας
ΑΠΘ	Δημοσιογραφίας και Μέσων Μαζικής Επικοινωνίας
ΑΠΘ	Ιταλικής Γλώσσας και Φιλολογίας
ΔΠΘ	Γλώσσας, Φιλολογίας και Πολιτισμού Παρευξείνιων Χωρών
ΕΚΠΑ	Αγγλικής Γλώσσας και Φιλολογίας



Αντιστοίχιση ΠΠΣ με επάγγελμα κατά τριψήφιο κωδικό ISCO-08	
ΕΚΠΑ	Γαλλικής Γλώσσας και Φιλολογίας
ΕΚΠΑ	Γερμανικής Γλώσσας και Φιλολογίας
ΕΚΠΑ	Επικοινωνίας και Μέσων Μαζικής Ενημέρωσης
ΕΚΠΑ	Ισπανικής Γλώσσας και Φιλολογίας
ΕΚΠΑ	Ιταλικής Γλώσσας και Φιλολογίας
ΕΚΠΑ	Ρωσικής Γλώσσας και Φιλολογίας και Σλάβικων Σπουδών
ΕΚΠΑ	Τούρκικων Σπουδών και Σύγχρονων Ασιατικών Σπουδών
ΕΑΠ	Ισπανική Γλώσσα και Πολιτισμός
ΙΠ	Ξένων Γλωσσών Μετάφρασης και Διερμηνείας
ΙΠ	Ψηφιακών Μέσων και Επικοινωνίας
ΠΔΜ	Επικοινωνίας και Ψηφιακών Μέσων
ΠΑΘΕΣ	Γλωσσικών και Διαπολιτισμικών Σπουδών

## 5. Ανάλυση Κωδικών Επαγγελματιών

**Πίνακας 55.** Κωδικοί επαγγελμάτων κατά ISCO-08

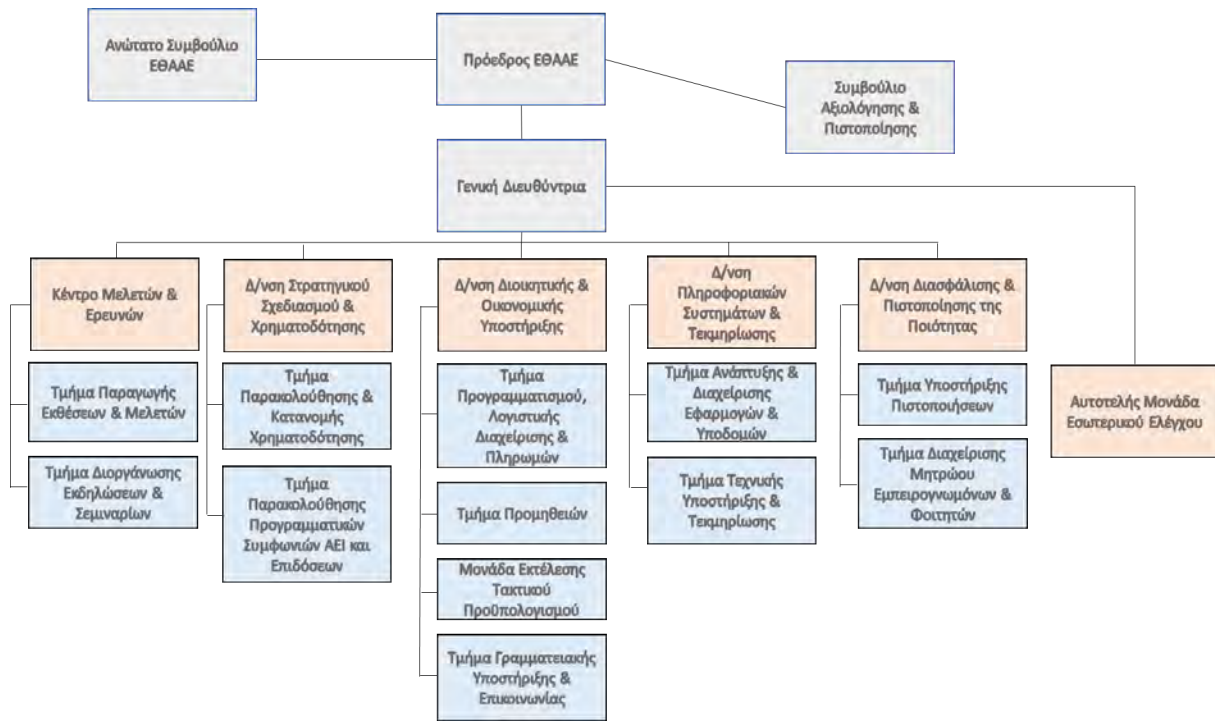
Ανάλυση Επαγγελματιών	Κωδικός
<b>Ασκούντες Επιστημονικά Επαγγέλματα και Μηχανικοί</b>	<b>21</b>
Επαγγελματίες των φυσικών επιστημών, γεωλόγοι και γεωφυσικοί	211
Φυσικοί και αστρονόμοι	2111
Μετεωρολόγοι	2112
Χημικοί	2113
Γεωλόγοι και γεωφυσικοί	2114
Μαθηματικοί, αναλογιστές και στατιστικοί	212
Μαθηματικοί, αναλογιστές και στατιστικοί	2120
Επαγγελματίες των επιστημών της ζωής	213
Βιολόγοι, βοτανολόγοι, ζωολόγοι και ασκούντες συναφή επαγγέλματα	2131
Σύμβουλοι γεωργίας, δασοκομίας και αλιείας	2132
Επαγγελματίες προστασίας του περιβάλλοντος	2133
Μηχανικοί (εξαιρουμένων των ηλεκτρολόγων τεχνολόγων)	214
Μηχανικοί βιομηχανίας και παραγωγής	2141
Πολιτικοί μηχανικοί	2142
Μηχανικοί περιβάλλοντος	2143
Μηχανολόγοι μηχανικοί	2144
Χημικοί μηχανικοί	2145
Μηχανικοί ορυχείων, μεταλλειολόγοι και ασκούντες συναφή επαγγέλματα	2146
Μηχανικοί π.δ.κ.α.	2149
Ηλεκτρολόγοι τεχνολόγοι μηχανικοί	215
Ηλεκτρολόγοι μηχανικοί	2151
Ηλεκτρονικοί μηχανικοί	2152
Μηχανικοί τηλεπικοινωνιών	2153
Αρχιτέκτονες, τοπογράφοι, πολεοδόμοι και σχεδιαστές	216
Αρχιτέκτονες κτιρίων	2161
Αρχιτέκτονες τοπίου	2162
Σχεδιαστές προϊόντων και ενδυμάτων	2163
Πολεοδόμοι και συγκοινωνιολόγοι	2164
Χαρτογράφοι, τοπογράφοι-γεωμέτρεις και γεωδαίτες	2165
Γραφίστες και σχεδιαστές πολυμέσων	2166
<b>Επαγγελματίες του τομέα της υγείας</b>	<b>22</b>
Ιατροί	221
Ιατροί γενικής ιατρικής	2211
Ειδικευμένοι ιατροί	2212
Νοσηλευτές και μαίες	222
Νοσηλευτές	2221
Μαίες	2222
Επαγγελματίες παραδοσιακής και συμπληρωματικής ιατρικής	223
Επαγγελματίες παραδοσιακής και συμπληρωματικής ιατρικής	2230
Ασκούντες παραϊατρικά επαγγέλματα	224
Ασκούντες παραϊατρικά επαγγέλματα	2240
Κτηνίατροι	225
Κτηνίατροι	2250
Άλλοι επαγγελματίες του τομέα της υγείας	226
Οδοντίατροι	2261
Φαρμακοποιοί	2262
Επαγγελματίες περιβαλλοντικής και επαγγελματικής υγείας και υγιεινής	2263
Φυσιοθεραπευτές	2264
Διαιτολόγοι και διατροφολόγοι	2265

<b>Ανάλυση Επαγγελματιών</b>	<b>Κωδικός</b>
Ακουολόγοι και λογοθεραπευτές	2266
Οπτομέτρες και οπτικοί που εξετάζουν την όραση (οφθαλμολόγοι οπτικοί)	2267
Επαγγελματίες του τομέα της υγείας π.δ.κ.α.	2269
<b>Εκπαιδευτικοί</b>	<b>23</b>
Διδακτικό προσωπικό ανώτατων εκπαιδευτικών ιδρυμάτων	231
Διδακτικό προσωπικό ανώτατων εκπαιδευτικών ιδρυμάτων	2310
Καθηγητές επαγγελματικής εκπαίδευσης	232
Καθηγητές επαγγελματικής εκπαίδευσης	2320
Καθηγητές δευτεροβάθμιας εκπαίδευσης	233
Καθηγητές δευτεροβάθμιας εκπαίδευσης	2330
Δάσκαλοι πρωτοβάθμιας εκπαίδευσης και νηπιαγωγοί	234
Δάσκαλοι πρωτοβάθμιας εκπαίδευσης	2341
Νηπιαγωγοί	2342
Άλλοι εκπαιδευτικοί	235
Ειδικοί επιστήμονες επί των διδακτικών μεθόδων	2351
Εκπαιδευτικοί ειδικής αγωγής	2352
Άλλοι καθηγητές ξένων γλωσσών, εκτός των εκπαιδευτικών ιδρυμάτων	2353
Άλλοι καθηγητές μουσικής, εκτός των εκπαιδευτικών ιδρυμάτων	2354
Άλλοι καθηγητές καλλιτεχνικών, εκτός των εκπαιδευτικών ιδρυμάτων	2355
Εκπαιδευτικοί τεχνολογιών πληροφόρησης	2356
Εκπαιδευτικοί π.δ.κ.α.	2359
<b>Επαγγελματίες επιχειρήσεων και διοίκησης</b>	<b>24</b>
Επαγγελματίες του χρηματοοικονομικού τομέα	241
Λογιστές	2411
Χρηματοοικονομικοί σύμβουλοι και σύμβουλοι επενδύσεων	2412
Οικονομικοί αναλυτές	2413
Επαγγελματίες διοίκησης	242
Αναλυτές διοίκησης και οργάνωσης	2421
Επαγγελματίες διαχείρισης πολιτικής	2422
Επαγγελματίες σύμβουλοι προσωπικού και επαγγελματικού προσανατολισμού	2423
Επαγγελματίες σύμβουλοι επιμόρφωσης και ανάπτυξης του προσωπικού	2424
Επαγγελματίες σύμβουλοι πωλήσεων, μάρκετινγκ και δημοσίων σχέσεων	243
Επαγγελματίες σύμβουλοι διαφήμισης και μάρκετινγκ	2431
Επαγγελματίες σύμβουλοι δημοσίων σχέσεων	2432
Επαγγελματίες σύμβουλοι τεχνικών και ιατρικών πωλήσεων (εξαιρουμένου τομέα ΤΠΕ)	2433
Επαγγελματίες σύμβουλοι πωλήσεων στον τομέα των τεχνολογιών πληροφόρησης και επικοινωνίας	2434
<b>Επαγγελματίες του τομέα των τεχνολογιών πληροφόρησης και επικοινωνίας</b>	<b>25</b>
Σχεδιαστές και αναλυτές λογισμικού και εφαρμογών	251
Αναλυτές συστημάτων	2511
Σχεδιαστές λογισμικού	2512
Σχεδιαστές διαδικτύου και πολυμέσων	2513
Προγραμματιστές εφαρμογών	2514
Σχεδιαστές και αναλυτές λογισμικού και εφαρμογών π.δ.κ.α.	2519
Επαγγελματίες βάσεων δεδομένων και δικτύων	252
Σχεδιαστές και διαχειριστές βάσεων δεδομένων	2521
Διαχειριστές συστημάτων	2522
Επαγγελματίες δικτύων Η/Υ	2523
Επαγγελματίες βάσεων δεδομένων και δικτύων π.δ.κ.α.	2529
<b>Επαγγελματίες του νομικού, κοινωνικού και πολιτιστικού κλάδου</b>	<b>26</b>
Επαγγελματίες νομικοί	261
Δικηγόροι	2611
Δικαστές	2612
Επαγγελματίες του νομικού κλάδου π.δ.κ.α.	2619

Ανάλυση Επαγγελματιών	Κωδικός
Βιβλιοθηκονόμοι, αρχειοθέτες και έφοροι αρχαιοτήτων, μουσείων και αιθουσών έργων τέχνης	262
Αρχειοθέτες και έφοροι αρχαιοτήτων, μουσείων και αιθουσών έργων τέχνης	2621
Βιβλιοθηκονόμοι & ασκούντες συναφή επαγγέλματα στον τομέα της τεκμηρίωσης & της πληροφόρησης	2622
Επαγγελματίες του κοινωνικού και θρησκευτικού τομέα	263
Οικονομολόγοι	2631
Κοινωνιολόγοι, ανθρωπολόγοι και ασκούντες συναφή επαγγέλματα	2632
Φιλόσοφοι, ιστορικοί και πολιτικοί επιστήμονες	2633
Ψυχολόγοι	2634
Κοινωνικοί λειτουργοί και σύμβουλοι	2635
Κληρικοί και επαγγελματίες του θρησκευτικού τομέα	2636
Συγγραφείς, δημοσιογράφοι και γλωσσολόγοι	264
Συγγραφείς και ασκούντες συναφή επαγγέλματα	2641
Δημοσιογράφοι	2642
Μεταφραστές, διερμηνείς και άλλοι γλωσσολόγοι	2643
Καλλιτέχνες εν γένει	265
Εικαστικοί καλλιτέχνες	2651
Μουσικοί, τραγουδιστές και συνθέτες	2652
Χορευτές και χορογράφοι	2653
Σκηνοθέτες κινηματογράφου, θεάτρου και συναφείς διευθυντές και παραγωγοί	2654
Ηθοποιοί	2655
Παρουσιαστές ραδιοφώνου, τηλεόρασης και άλλων μέσων μαζικής επικοινωνίας	2656
Καλλιτέχνες εν γένει π.δ.κ.α.	2659

## 6. Διοικητική Οργάνωση της ΕΘΑΑΕ

Η οργανωτική δομή της Αρχής για το 2021 απεικονίζεται στο παρακάτω σχήμα.



**Σχήμα 83.** Η οργανωτική δομή της Αρχής για το 2021





Εθνική Αρχή  
Ανώτατης Εκπαίδευσης  
Hellenic Authority  
for Higher Education